

Appendix B

GPC Supplemental Guidance for Forests and Trees

TENTATIVE JAPANESE TRANSLATION of
Global Protocol for Community-Scale Greenhouse Gas Inventories (GPC)
Supplemental Guidance for Forests and Trees

自治体の温室効果ガス排出量算定方法の国際的プロトコル (GPC)
森林及び樹木についての追加ガイダンス
の仮訳

これは、当研究会により作成された仮訳です。この仮訳は、公的なものでも承認されたものでもありません。この仮訳については、当研究会が一切の責任を負担します。この仮訳は、英語による GPC 森林及び樹木についての追加ガイダンスを読み或は検討するときの単に参考資料としてのみ作成されたものです。

This is a tentative Japanese translation prepared by our study group. This tentative translation is in no way official or authorized one. Our study group is solely responsible for this tentative translation. This tentative translation is intended solely for a reference material for when you will read or study GPC Supplemental Guidance for Forests and Trees in English.

温室効果ガス(GHG)コミュニティ研究会
Greenhouse Gas (GHG) Community Study Group

作成日:2023 年 5 月

作成者:温室効果ガス(GHG)コミュニティ研究会

SLSV CES 研究所

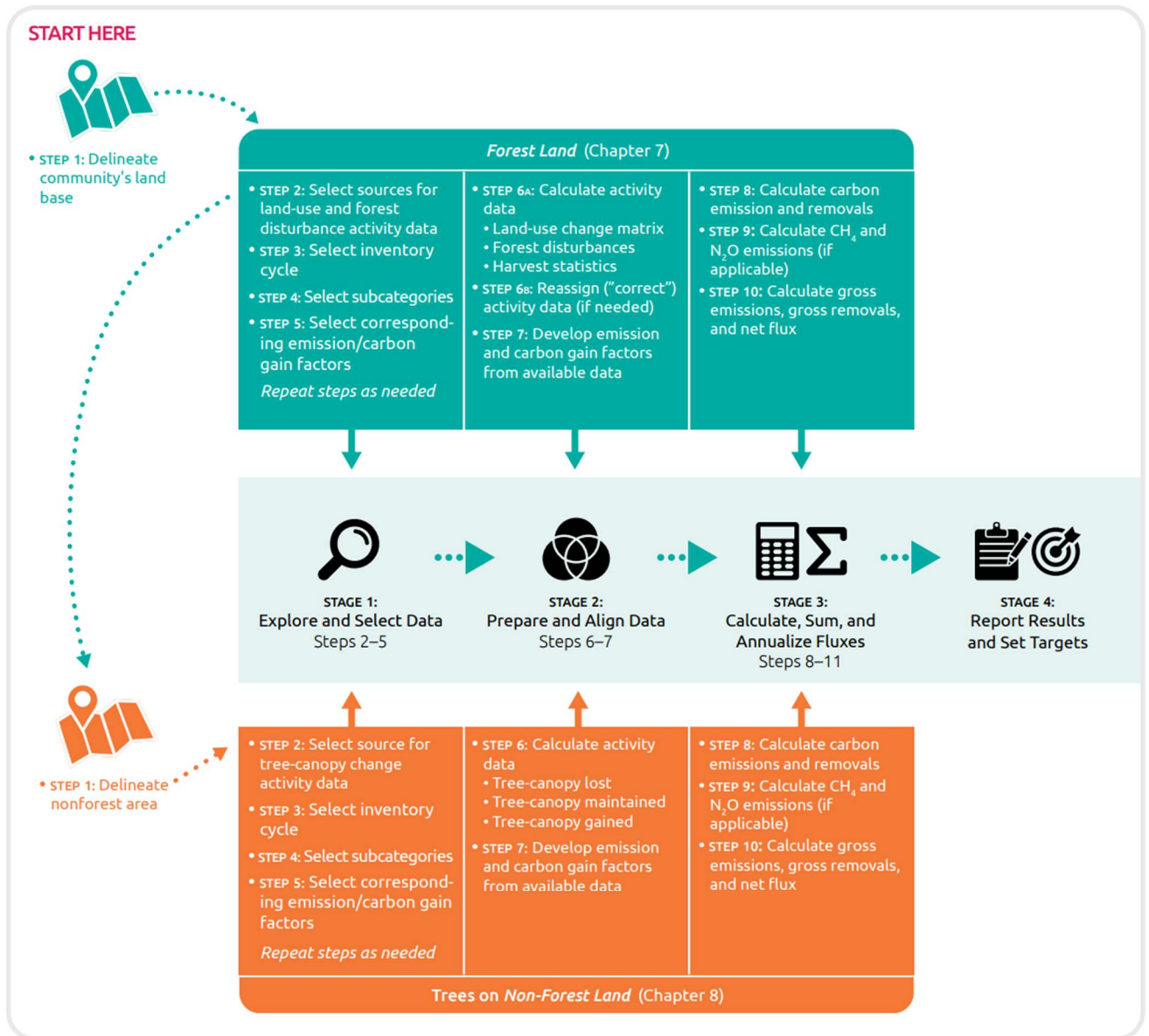
GPC Supplemental Guidance for Forests and Trees

Appendix B

Appendix B
Full forest and tree GHG inventory workflow

森林及び樹木の GHG インベントリ・ワークフロー全体

Figure B1 Steps for completing a GHG inventory for forests and trees



Notes: CH₄ = methane; N₂O = nitrous oxide. Parts of this figure are shown in Figures 3, 6, 7, and 9.

Source: Authors.